

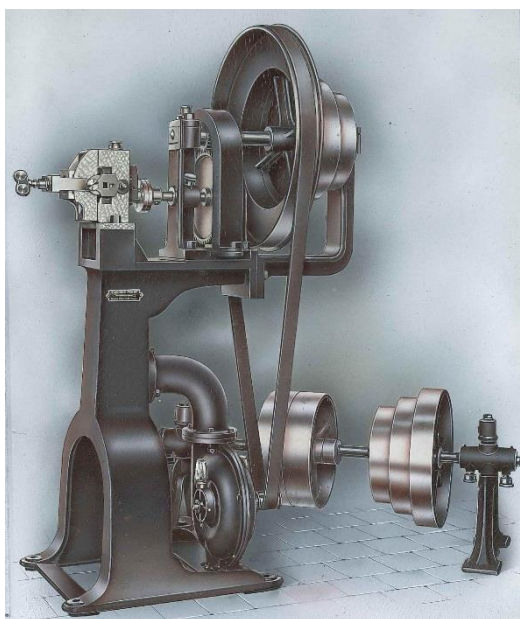
# Sonderausstellung

im Rathausaal

der Stadt Marktoberdorf

## Europäische Spuren in Marktoberdorf

vom 18. März bis 24. April 2016



Do 14-16 Uhr

So 10-12 Uhr und

14-16 Uhr

Richard-Wengenmeier-Platz 1

87616 Marktoberdorf

Im Mittelpunkt der Ausstellung, welche im Rahmen des durch die EU-geförderten Museumsentwicklungsprojektes „EuroVision – Museums Exhibiting Europe“ (EMEE) entstanden ist, steht die transregionale Neubetrachtung regionaler Exponate. Dabei werden Europäische Spuren in allen Bereichen des Lebens aufgedeckt: Religion, Kunst, Mode, Ernährung, Gesundheit, Krieg, Heimat, Handel und Reisen.

---

## **Begleitprogramm**

### **Ausstellungseröffnung**

18. März 2016 um 18 Uhr im Rathaussaal

### **Lesung mit Ursula Thamm**

#### **„Im Zentrum des Grauens“**

31. März 2016 um 19 Uhr im Rathaussaal

### **Mit Rübezahl durchs Riesengebirge**

14. April 2016 um 17 Uhr in Eberle-Kögl-Str. 11  
(von 6 bis 10 Jahren)

### **Stadtführung mit Herbert Eigler**

21. April 2016 um 18 Uhr ab Rathaussaal

---

#### **Ansprechpartnerin:**

Frau Josephine Heddergott

[j.heddergott@marktoberdorf.de](mailto:j.heddergott@marktoberdorf.de)

Tel. 08342 400881

Änderungen vorbehalten.

Ostersonntag geschlossen.

Ostermontag von 14-16 Uhr geöffnet.

Veranstalterin: Stadt Marktoberdorf.



Kultur

Unterstützt durch das Kultur  
Programm der Europäischen Union.



**Wir bitten um Aushang/Auslage  
In Ihrem Haus.**

**Städtische Museen Marktoberdorf  
Frau Heddergott  
Richard-Wengenmeier-Platz 1  
87616 Marktoberdorf**

**Telefon: 08342 400881  
Telefax: 08342 400865  
E-Mail: [j.heddergott@marktoberdorf.de](mailto:j.heddergott@marktoberdorf.de)**